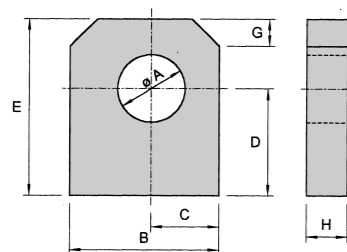


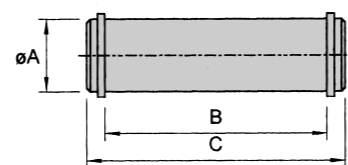
Dimensioner Svetsfästen

Art.nr.	Cyl.diam.	A	B	C	D	E	G	H
SF 25	25	12	30	13	20	35	10	10
SF 32	32	15	40	15	25	40	10	10
SF 40	40	20	50	20	35	55	10	12
SF 50	50	25	60	25	40	65	10	15
SF 63	63	25	65	27	45	70	13	15
SF 70	70	30	70	30	50	80	15	15
SF 80	80	35	80	35	55	90	15	20
SF 100	100	45	100	45	70	115	20	25
SF 125	125	50	120	50	90	140	25	30



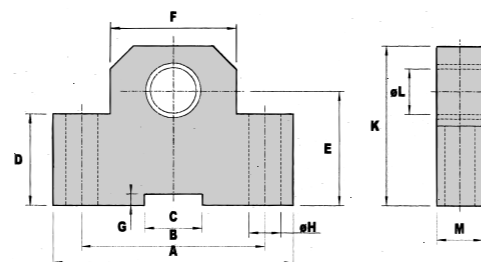
Axeltapp med låsringar Dimensioner Axel

Art.nr.	Cyl.diam.	Kolvstång	c A	B	C
AL 25	25	16	12	36	44
AL 32	32	20	15	40	48
AL 40	40	20	20	50	60
AL 50	50	25	25	62	72
AL 63	63	32	25	62	72
AL 70	70	40	30	70	80
AL 80	80	40	35	80	92
AL 100	100	50	45	100	112
AL 125	125	63	50	120	135



Dimensioner Lagerbockar till midjefäste

Art.nr.	Cyl.diam.	A	B	C	D	E	F	G	φ H	K	φ L	M
LB 25	25	60	40	10	25	32	25	4	9	45	12	15
LB 32	32	70	50	12	30	35	30	5	11	50	15	15
LB 40	40	80	60	16	40	45	40	6	11	65	20	20
LB 50	50	100	80	20	40	50	55	6	13	70	20	20
LB 63	63	100	80	20	50	57	55	6	13	80	25	25
LB 70	70	100	80	20	50	60	55	6	13	80	25	25
LB 80	80	120	90	25	65	70	60	7	18	100	30	30
LB 100	100	150	110	25	80	85	70	10	22	120	40	40
LB 125	125	200	150	25	100	110	100	12	26	160	50	40



BEPA Maskin AB

Återförsäljare:

Missveden 1 544 92 HJO
Tel: +46 (0)70 53 310 50
E-post: bepa@hjomail.se
Hemsida: www.bepamaskin.se

BEPA Maskin AB

Hydraulcylinder typ BP 178



Dubbelverkande hydraulcylindrar för medeltung drift, konstruerade för ett arbetstryck på max 22 MPa (220 bar) intermittert chockfri drift.

Vid kontinuerlig drift max 17,5 MPa (175 bar).

Cylinderdiameter 25–140 mm.

Alla cylindrar har valfria slaglängder.

14 olika infästningsalternativ, se sida 2.

Cylinderröret är av precisionshenat stålrör.

Kolvstången är hårdförkromad och slipad.

Tätningarna är av kompakttyp med styrningar av polyamid.

Vid enkelverkande cylinder monteras en filterpropp i den anslutning som ej användes. Se tillbehör.

Större cylindrar eller specialutförande offereras på begäran.

Cylindrarna grundmålas före leverans,

färdigmålning utföres enligt kundens önskemål.

Arbetstemperatur -30 – +80°C.

Max kolvhastighet 0,5 m/s.

Vid tryck upp till 250 bar ange BP 250.

Vid tryck upp till 320 bar ange BP 320.

Beställningsnyckel



Cylinderdiameter

Kolvstångsdiameter

Slaglängd

Cylinderinfästning
C 0,1,2,3,4,5,6

Kolvstångsinfästning
K 0,1,2,3,4,5,6

Art.nr. Lagerbock midjefäste
LB25,32,40,50,63,70,80,100,125

Art.nr. Svetsfästen
SF25,32,40,50,63,70,80,100,125

Art. nr. Axeltapp med låsring
AL25,32,40,50,63,70,80,100,125

Best. ex



Cylinderdiameter

Kolvstångsdiameter

Slaglängd

Mantelok

Öra med ledlager

LB80 = Lagerbock midjefäste

SF80 = Svetsfäste

AL80 = Axeltapp med låsring

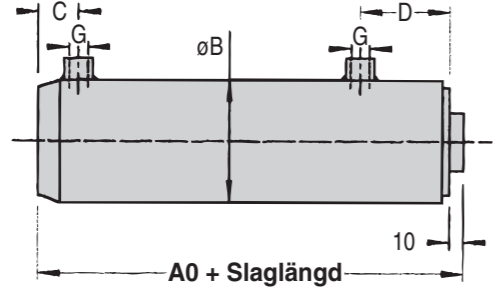
Teknisk data BP 178

Cylinder diameter	Kolvstång diameter	Tryckkraft i kN vid 17,5 MPa	Dragkraft i kN vid 17,5 MPa	Tryckarea cm ²	Dragarea cm ²	Maxlängd vid knäcksäkerh. 2,2 σ 17,5 MPa
25	16	8,6	5,1	4,9	2,9	600
32	20	14,0	8,6	8,0	4,9	800
40	20	21,9	16,4	12,6	9,4	620
	25		13,4		7,6	1000
50	25	34,3	25,7	19,6	14,7	800
	32		20,2		11,6	1300
63	32	54,5	40,4	31,2	23,1	1000
	40		32,5		18,6	1600
70	40	67,4	45,3	38,5	25,9	1000
	45		39,6		22,6	1600
80	40	87,9	65,9	50,3	37,7	1250
	50		53,5		30,6	2000
90	40	111,3	89,2	63,6	51	1000
	50		77		44	1550
100	50	137,4	103,0	78,5	58,9	1600
	63		82,8		47,4	2500
110	50	166,3	131,9	95	75,4	1300
	63		111,6		63,8	2000
125	63	214,7	160,0	122,7	103,6	1600
	80		126,7		75,4	2200
140	70	269,3	201,9	153,9	115,4	1400
	80		181,3		103,6	1700

Infästningsalternativ

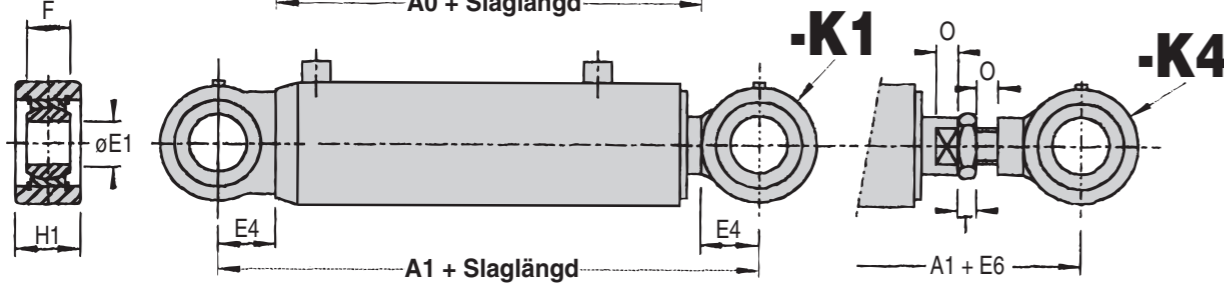
Cylinder	Kolvstångsände
C0. Slät utan fäste	K0. Slät utan fäste
C1. Öra med ledlager	K1. Öra med ledlager
C2. Tapp med hål	K2. Förlängd kolvstång med hål
C3. Fläns i bakkant	K3. Gaffel med tapp
C4. Fläns i framkant	K4. Öra med ledlager, justerbart
C5. Mantelok med tappar	K5. Utvändig gänga
C6. Gaffelfäste	K6. Invändig gänga

C0-

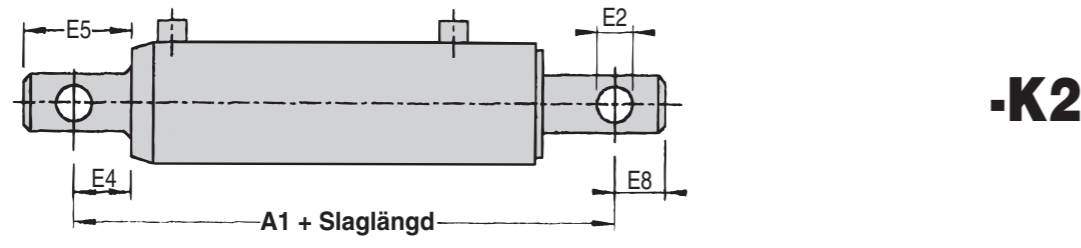


-K0

C1-

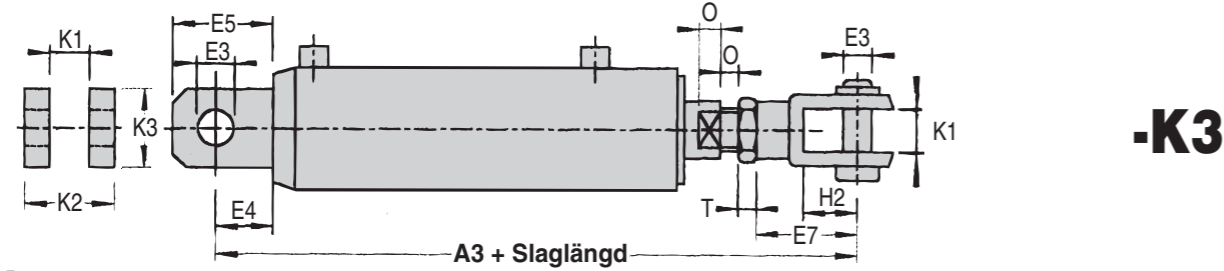


C2-



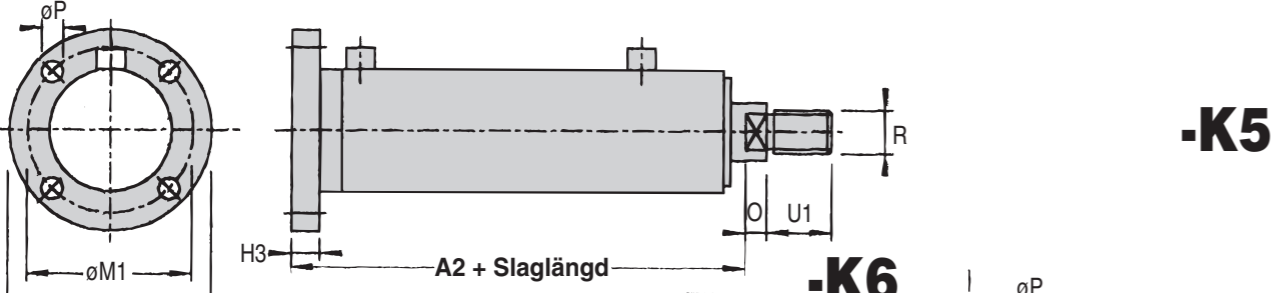
-K2

C6-



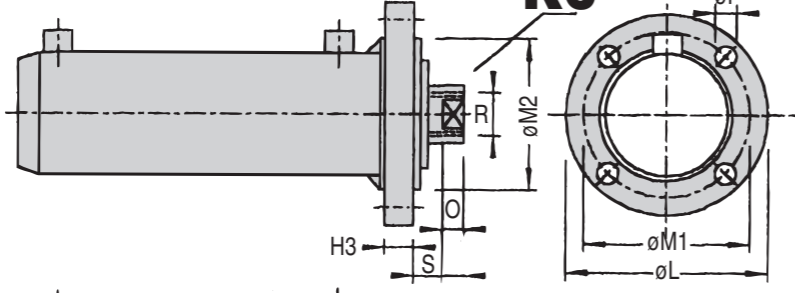
-K3

C3-

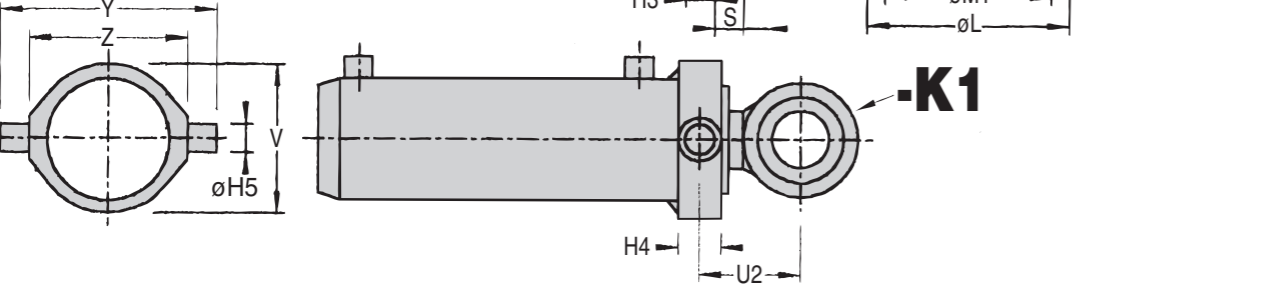


-K5

C4-



C5-



Cylinder diam	Kolvstång diam	A0	A1	A2	A3	B	C	D	E1	E2	E3	E4	E5	E6	E7	E8
25	16	90	125	98	175	35	14	35	12	8	10	17,5	30	50	40	10
32	20	100	140	110	198	42	18	41	15	10	12	20	35	60	48	15
40	20 25	110	160	120	213	50	18	46	20	10	12	25	40	65	48	15
50	25 32	125	185	137	262	60	20	51	25	12	16	30	50	85	64	18
63	32 40	135	200	150	293	73	23	60	25	16	20	32,5	55	90	80	21
70	40 45	135	205	150	296	80	23	60	30	20	20	35	65	95	80	25
80	40 50	155	235	175	354	90	23	70	35	20	25	40	70	120	100	25
90	40 50	155	245	175	354	95	23	70	40	20	25	45	70	125	100	25
100	50 63	170	270	195	395	115	30	75	45	24	40	50	90	125	120	30
110	50 63	170	270	195	395	125	30	75	45	24	40	50	90	125	120	30
125	63 80	195	305	225	-	145	35	85	50	-	-	55	-	150	-	-
140	70 80	205	335	235	-	160	45	85	60	-	-	65	-	160	-	-

Cylinder diam	Kolvstång diam	F	G	H1	H2	H3	H4	H5	K1	K2	K3	L	M1	M2	N	O	P
25	16	10	R1/4"	13	20	10	20	12	10	20	20	75	60	45	14	10	9
32	20	12	R1/4"	16	24	10	25	15	12	24	25	85	70	55	16	10	9
40	20 25	16	R3/8"	20	24	10	30	20	12	24	30	90	75	60	17	10	9
50	25 32	20	R3/8"	25	32	12	32	20	16	32	40	110	90	70	22	15	12
63	32 40	20	R3/8"	25	40	15	40	25	20	40	50	125	105	85	30	15	14
70	40 45	22	R3/8"	30	40	15	40	25	20	40	50	140	120	95	36	15	14
80	40 50	25	R1/2"	30	50	20	50	30	25	50	60	160	130	100	36	20	18
90	40 50	25	R1/2"	35	50	20	50	30	25	50	60	160	130	100	36	20	18
100	50 63	32	R1/2"	40	60	25	60	40	40	80	80	200	165	130	46	20	22
110	50 63	32	R1/2"	40	60	25	60	40	40	80	80	200	165	130	46	20	22
125	63 80	35	R1/2"	50	-	30	70	50	-	-	100	250	210	170	56	25	26
140	70 80	35	R3/4"	50	-	35	100	50	-	-	100	265	225	185	56	25	26

Cylinder diam	Kolvstång diam	R	S	T	U1	U2	V	Y	Z							
25	16	M10	13	8	30	28	48	70	50							
32	20	M12	13	10	35	33	55	90	60							
40	20 25	M12	18	10	35	55	70	115	75							
50	25 32	M16	18	13	40	60	80	130	90							
63	32 40	M20	19	16	45	68	90	150	100							
70	40 45	M20	19	16	45	70	100	160	110							
80	40 50	M24	19	19	55	81	115	180	120							
90	40 50	M24	19	19	55	86	115	190	130							
100	50 63	M30	25	20	70	102	140	230	150							
110	50 63	M30	25	20	70	102	140	230	150							
125	63 80	M48x2	43	20	80	105	160	280	200							
140	70 80	M55x2	43	20	80	145	185	320	220							